



Kompostimultaa voi käyttää lannoitukseen, maanparannukseen tai vaikka kukkaruukussa hiekkaan sekoitettuna.

## Tee ilmastoteko – samalla voit säästää

Kompostoimalla biojätteesi tai osallistumalla biojätekeräykseen vähennät osaltasi kaatopaikkojen aiheuttamia kasvihuonekaasupäästöjä. Kilo biojätettä tuottaa mädäntyessään puoli kiloa metaanikaasua. Metaani puolestaan nopeuttaa ilmastomme lämpenemistä. Ja mitä enemmän jätteitä hyödynnetään, sitä vähemmän tarvitaan tilaa kaatopaikoille.

Kompostoimalla ruokajätteesi voit säästää pihan jäteastian tyhjennyskustannuksissa. Kompostoiva kotitalous saa pidentää pihan jäteastiansa tyhjennysväliä yli kahden viikon edellyttäen, että jätteen määrä antaa myöten. Pisin tyhjennysväli on taajamassa 8 viikkoa ja haja-asutusalueella 12 viikkoa. Tyhjennysvälin pidentämiseksi tulee kotitalouden ilmoittaa ruokajätteen kompostoinnista Kouvolan seudun jätehuollolle. Tarvittavan lomakkeen saa jätehuollon toimistolta. Myös taloyhtiöt voivat biojätekeräyksen sijasta kompostoida ruokajätteet itse. Tällöin myös taloyhtiön tulee tehdä ilmoitus kompostoinnista.

Liity sinäkin joukkoon! Kouvolan seudulla jo noin joka neljännessä pientalossa kompostoidaan ruokajätteet itse. Lisäksi noin 38 000 alueemme rivi- ja kerrostaloasukasta kuuluu syksyllä 2005 alkaneen biojätekeräyksen ja -kuljetuksen piiriin.

## Taajamassa vaihtoehtona biokeräys

Jos asut biokeräyksen piiriin kuuluvan taajaman alueella omakoti- tai paritalossa, voit halutessasi kerätä ruokajätteesi pihan biojäteastian ja tilata astialle säännölliset tyhjennykset. Tai voit kompostoida itse kesällä ja liittyä biokuljetukseen talveksi. Lähekkäiset pientalot voivat halutessaan sopia yhteisen biojäteastian käytöstä, jolloin talouskohtaiset kustannukset jäävät pienemmiksi.

## Jätehuolto neuvoo

Kouvolan seudun jätehuolto neuvoo asukkaita kompostointi- ja biojäteasioissa sekä määrää kompostoinnista ja biojätteen keräysvelvollisuudesta jätehuoltomääräyksissä. Biojätekeräykseen osallistuville Kouvolan seudun jätehuolto järjestää biojätekuljetukset.

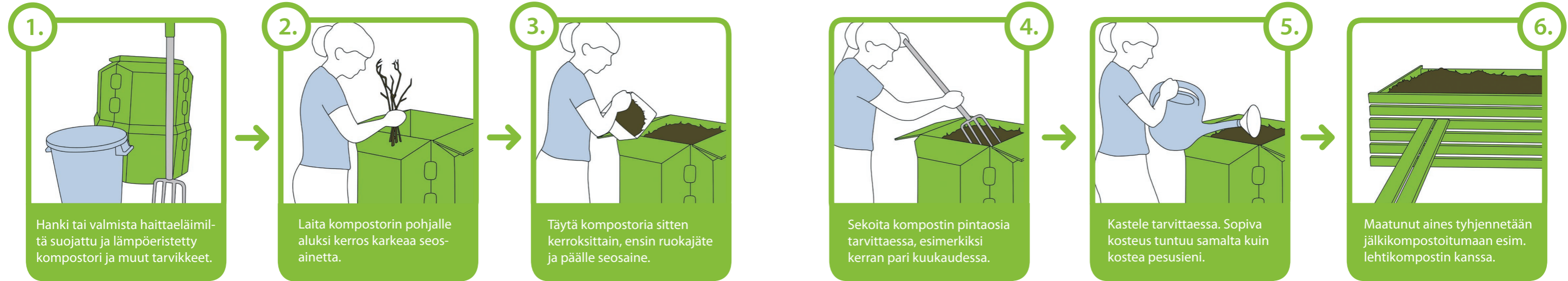
### KOUVOLAN SEUDUN JÄTEHUOLTO

Ilmarinkuja 3, Ässätorni, 45100 Kouvola  
puhelin (05) 744 6676, faksi (05) 744 6670  
[www.kouvolaregion.fi](http://www.kouvolaregion.fi)



# Kompostoi biojäte mullaksi





## KOMPOSTORIIN KELPAA:

### Maatuvat myrkyttömät ainekset kuten

- lihan, kalan ja marjojen perkuujätteet
- hedelmien, vihannesten, juuresten ja kananmunien kuoret
- ruuantähteet, kuivuneet ja pilaantuneet elintarvikkeet
- kahvin- ja teenporot suodatinpusseineen
- kukkamulta, kuihtuneet kukat, lemmikkien kuivikkeet ja kissanhiekkä

Kompostiin voi kaataa myös keitot ja kastikkeet, varo kuitenkin kastelemasta kompostia liikaa. Ruokajätteen joukkoon voit laittaa talouspaperia tai munakennoja. Myös biojäteastian suojana käytetty sanomalehtipaperi kompostoituu hyvin.

## KOMPOSTORIIN EI KELPAA:

### Maatumaton aines kuten

- metalli, muovi ja lasi
- pölynimurinpusit, vaipat, tupakantumpit, tuhka ja kalkki

## Kompostointi kannattaa

Kompostointi on kätevä keino käsitellä maatuvat jätteet omassa pihassa. Kaikki kotona syntyvät ruoka- ja puutarhajätteet sopivat kompostoitaviksi. Kompostoimalla itse maatuvat jätteesi vähennät jätteenkuljetuksia ja samalla säästät ympäristöä ja lompakkoasi.

Kompostointi sopii sellaiselle, jolla on halua ja mahdollisuus hoitaa kompostia ja jolla on pihassa riittävästi tilaa. Ruokajätekompostoria ei pidä ilman naapurin lupaa sijoittaa alle 5m:n päähän tontin rajasta. Kompostointi on sallittua edellyttäen, että se ei aiheuta haittaa terveydelle tai ympäristölle. Kompostointi on aina vapaaehtoista, siihen ei velvoiteta. Tämä esite kertoo lähinnä ruokajätteen kompostoinnista.

## Viitseliäisyyttä ja välineet

Kompostointi ei tapahdu itsestään. Vaikka kompostin hoito ei vie paljon aikaa, on tärkeää seurata ja hoitaa kompostia läpi vuoden. Ruokajätteen kompostointiin tarvitset keräysastian ruokajätteelle, häirtaeläimiltä suojatun ja talvikäyttöä varten lämpöeristetyn kompostorin, seosainetta ja kauhan sekä lisäksi talikon ja lapion kompostin hoitoa ja tyhjennystä varten. Jälkikompostointiin tarvitset paikan lautakehikolle tai aumalle. Puutarhajätteen kompostointiin riittää lämpöeristämätön kompostori, lautakehikko tai pelkkä auma.

## Muista seosaine

Ruokajäte on märkää ja tiivistä, joten seosaine on usein välttämätöntä. Seosainetta on hyvä lisätä kompostoriin aina kun ruokajätettäkin lisätään. Hyvä seosaine on riittävän karkeaa, jolloin se pitää kompostimassan kuohkeana ja hajottajaeliöt saavat riittävästi happea.

Seosaineeksi sopii esimerkiksi seos joistain seuraavista: oksahake, risut, kuorike, oljet, kuiva ruoho, puunlehdet, sahajauho ja turve. Ruokajätteen peittäminen seosaineella vähentää myös kärpäsriskiä. Mitään erityisiä kemikaaleja ei kompostiin tarvitse lisätä.

## Hyvät olot hajottajille

Kompostoinnin eli eloperäisen jätteen hajottamisen happeellisissa olosuhteissa tekevät oikeastaan pieneliöt etkä sinä. Kompostoitumisen onnistumiseksi sinun tulee järjestää niille hyvät olosuhteet. Hajottajaeliöt eli bakteerit, sienet ja sädesienet käyttävät kasvimassaa ravintonaan ja samalla hajottavat sitä.

JÄTTEEN, jonka laitot kompostiin, tulee olla riittävän hienojakoista. Jos heität kompostiin esimerkiksi omenan, pilko se osiin. HAPPI on välttämätöntä pieneliöille. Möyhi kompostia, joka on tiivistynyt liikaa. Lisää tarvittaessa karkeampaa seosainetta. VESI on myös elintärkeää kompostin pieneliöille. Sopiva kompostiaineksen kosteus

tuntuu samalta kuin puristettu pesusieni. Tarpeen mukaan voit lisätä vettä tai kuivaa seosainetta.

LÄMPÖ syntyy hajottajaeliöiden toiminnasta kompostissa. Ellei lämpötila ala nousta, tarkista että kompostissa on riittävästi ilmaa ja kosteutta. Talvella käytettävässä ruokajätekompostorissa tulee aina olla lämpöeristys. Jos komposti jäätyy talvella, voi kompostia täyttää tavalliseen tapaan seosaineen kera, keväällä kompostoitumisen käynnistyy uudelleen.

## Valmis komposti

Kypsä komposti on rakenteeltaan tasalaatuista muruisaa tummaa massaa ja tuoksu on raikkaan multainen. Kompostin kypsyyttä ei voi mitata ajassa, maatumisaikaan vaikuttavat esimerkiksi kompostoitavan jätteen määrä ja laatu, kompostorin toimivuus, hoito sekä sää.

Yleensä ruokajätekomposti tyhjennetään keväällä tai syksyllä. Syntynyt multa otetaan joko käyttöön tai laiteaan aumaan tai kehikkoon jatkamaan hajoamista. Kypsä komposti voidaan sekoittaa kivennäismaahan ja käyttää mullan tapaan. Alle vuoden kompostoitunut puolikypsä ravinteikas komposti kelpaa kevätlannoitteeksi. Pitkään jälkikompostoitunut komposti parantaa maan rakennetta, mutta ei enää lannoita sitä.