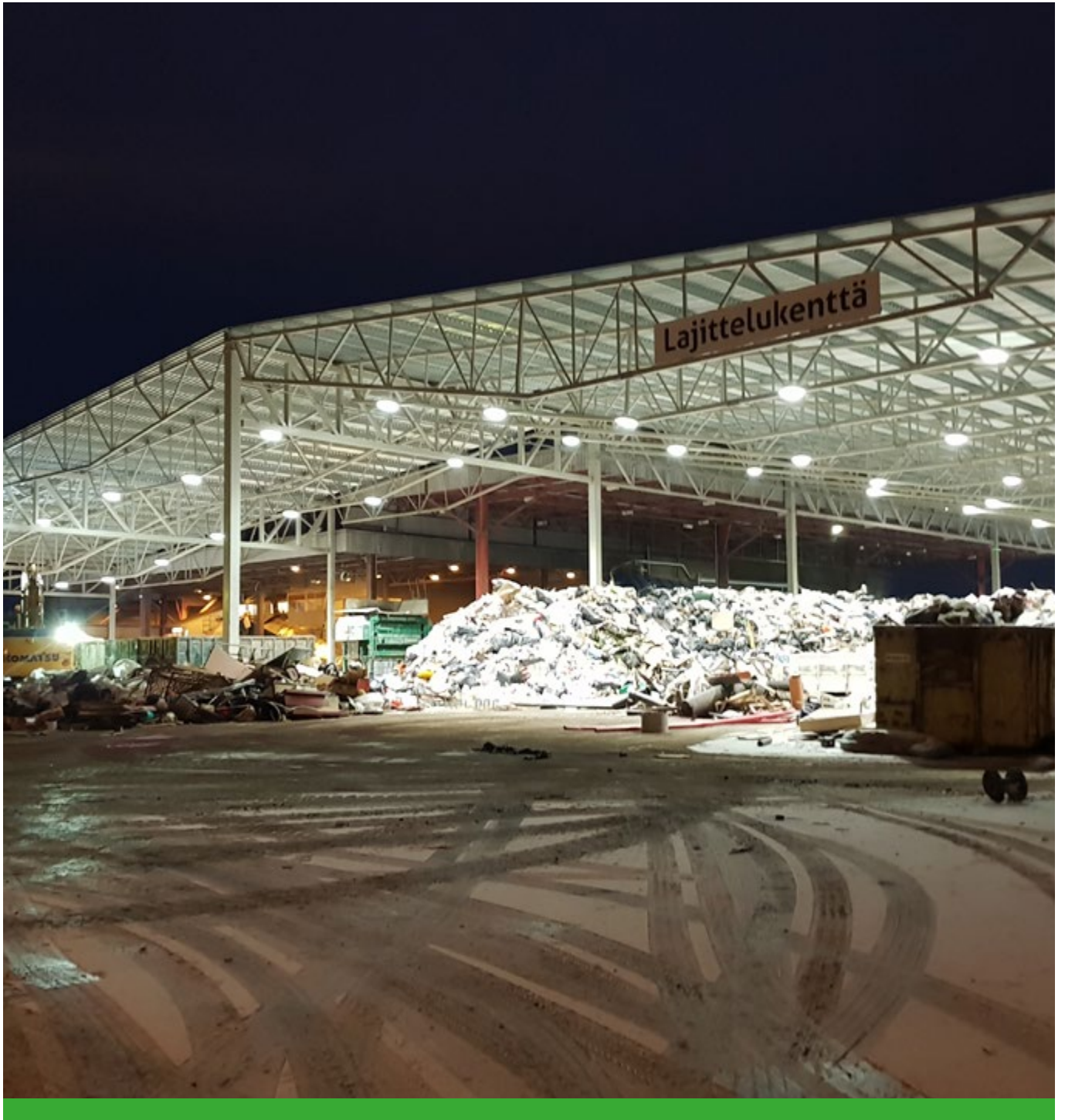


EKOKAARI OY:N  
**Hinnasto 2019**



---

# Maksaminen ja maksuvälineet

Keltakankaan jätekeskuksessa maksun voi suorittaa käteisellä, pankkikortilla tai jätteet laskutetaan.

## Laskutus

Käsittelymaksu peritään joko jätteen toimittajalta tai erikseen ilmoitettaessa suoraan jätteen tuottajalta/haltijalta.

Käsittelymaksut laskutetaan kaksi kertaa kuukaudessa. Lasku on maksettava viimeistään laskuun merkittynä määräpäivänä. Jos maksua ei suoriteta määräajassa, erääntyneelle maksulle on maksettava erääntymispäivästä lukien vuotuista viivästyskorkoa korkolain 4 §:n 3 momentissa tarkoitetun korkokannan mukaan.

Erääntyneestä laskusta lähetetään muistutuslasku, jonka yhteydessä peritään samalla muistutuskulut.

Laskun maksamatta jättäneeltä vastaanotetaan jätekuormia vain käteissuoritusta vastaan, kunnes saatava on kokonaan suoritettu.

Mahdolliset huomautukset laskutuksesta on tehtävä Kymenlaakson Jäte Oy:lle kahdeksan päivän kuluessa laskun saamisesta.

## Punnitus- ja käsittelymaksut

### Punnitusmaksu

- kuormamaksu (jätelajikohtainen maksu)
- punnitusmaksu lisätään painoperusteiseen maksuun.

### Käsittelymaksut

Kaikki vastaanotettavat jätteet hinnoitellaan jätteenkäsittelymaksutaulukon mukaisesti. Kuormat tarkastetaan ja ilmoitettu laatuluokka vahvistetaan jätekeskuksen henkilökunnan toimesta.

Mikäli kuormantarkastuksessa havaitaan, että jätekuorma ei kuulu siihen laatuluokkaan, jona se on tuotu vastaanottopisteeseen, peritään työstä aiheutuneet kustannukset sekä korotettu käsittelymaksu uuden luokituksen mukaan.

*Esimerkki:*

*Jos energijätekuormassa on epäpuhtauksia, luokitellaan kuorma lajiteltavaan jätteeseen. Hinnoittelu määräytyy kuorman sisältämien epäpuhtauksien mukaan.*

## Siirtoasiakirjamenettely

Jätteen haltijan tai muun tuojan edellytetään laativan siirtoasiakirjan rakennus- ja purkujätteistä (esim. sekalainen rakennusjäte, puujäte, energiajäte, tiilijäte, asfaltti, ylijäämämaa), pilaantuneista maista, hiekan- ja rasvanerotuskaivojen lietteestä, vaarallisesta jätteestä ja sako- ja umpikaivolietteistä.

Siirtoasiakirjassa on oltava valvonnan kannalta tarpeelliset tiedot jätteen lajista, laadusta, määrästä, alkuperästä, toimituspaikasta ja -päivämääristä sekä kuljettajasta.

Jätteen haltijan on huolehdittava siitä, että siirtoasiakirja on mukana jätteen siirron aikana ja että se annetaan siirron päätyttyä jätteen vastaanottajalle. Jätteen haltijan ja vastaanottajan on säilytettävä allekirjoittamansa siirtoasiakirja tai sen jäljennös kolmen (3) vuoden ajan allekirjoituksesta.

Jos jäte noudetaan kotitaloudesta, jätteen kuljettajan on jätteen haltijan sijasta laadittava siirtoasiakirja sekä huolehdittava asiakirjan antamisesta vastaanottajalle ja sen säilyttämisestä.

Jätelain ja -asetuksen edellyttämän siirtoasiakirjan tarkoitus on turvata jätteiden toimitus asianmukaiseen käsittelyyn ja luoda viranomaisille edellytykset kuljetusten riittävään seurantaan ja valvontaan.

Siirtoasiakirjoja saa veloituksetta Keltakankaan jätekeskuksesta.

EKOKAARI OY jätteenkäsittelymaksut		HINTA 2019	
koodi		€/tonni alv 0 %	€/tonni alv 24 %
2103	Kyllästetty puu	190,00 €	235,60 €
2121	Pakkauslasi	95,00 €	117,80 €
2122	Kipsijäte	95,00 €	117,80 €
2123	Kattohuopa	115,00 €	142,60 €
2124	Tasolasi	95,00 €	117,80 €
2127	Suursäkit	95,00 €	117,80 €
2171	Tiili/betoni käsittelykentälle >150 mm	30,00 €	37,20 €
2173	Kivennäismaa-ainekset	15,00 €	18,60 €
2201	Lajiteltava jäte 30 %	150,00 €	186,00 €
2202	Lajiteltava jäte 50%	120,00 €	148,80 €
2203	Lajiteltava jäte 70%	95,00 €	117,80 €
2204	Puujäte	10,00 €	12,40 €
2205	Energiajäte	69,00 €	85,56 €
2206	Kannot	40,00 €	49,60 €
2207	Sekapelti	veloituksetta	
2209	Kovat muovit	50,00 €	62,00 €
2210	Erikoiskäsiteltävät jakeet laitos	180,00 €	223,20 €
2211	Risut ja oksat	veloituksetta	
2212	Huonekalut	105,00 €	130,20 €
2281	Öljy-, vesi- ja hiekkaseokset	180,00 €	223,20 €
2282	Öljyiset maat	tapauskohtaisesti	
<b>KAPPALEMAKSUT</b>		<b>€ /kpl alv 0 %</b>	<b>€/kpl alv 24 %</b>
Punnitusmaksu		12,00 €	14,88 €
Kuorman purkamisen avustaminen koneella		20,00 €	24,80 €
Vaaralliset jätteet, renkaat ja sähkö- ja elektroniikkaromu		40,00 €	49,60 €
Astialisämaksu 1m <sup>3</sup>		80,00 €	99,20 €
Astialisämaksu 200l		20,00 €	24,40 €
<b>MUUT MAKSUT</b>			
Sähkö- ja Elektroniikkaromu		0,70 €/kg alv 0%	0,87 €

---

# Ekokaari Oy:n jätelaatumääritys 1.1.2019 alkaen

Jätelaatumääritys koskee Keltakankaan jätekeskukseen tuotavia punnittavia jäte-eriä.

## Lajittelua vaativat jätteet:

**Lajiteltava jäte 30 %**, tuotenumero 2201  
Lajittelematon sekalainen jäte, joka sisältää alle 30% hyödynnettäviä jakeita kuten paperi, pahvi, muovi, puu ja metalli.

**Lajiteltava jäte 50 %**, tuotenumero 2202  
Lajittelematon sekalainen jäte, joka sisältää 50% hyödynnettäviä jakeita kuten paperi, pahvi, muovi, puu ja metalli.

**Lajiteltava jäte 70 %**, tuotenumero 2203  
Lajittelematon sekalainen jäte, joka sisältää yli 70% hyödynnettäviä jakeita kuten paperi, pahvi, muovi, puu ja metalli.

**Erikoiskäsitteltävät jakeet laitos**, tuotenumero 2210  
Poikkeavaa laitospölyä vaativat jäte-erät. Esim. tullihävitykset.

**Huonekalut**, tuotenumero 2212  
Metallia sisältävät huonekalut. Esimerkiksi mekani-  
misohvat, runkopatjat, joustinpatjat, toimistotuolit ja  
-pöydät.

## Energiahyödynnettävät jätteet:

**Kyllästetty puu**, tuotenumero 2103  
Vihreä suolakyllästetty ja ruskea kreosoottikyllästetty  
puu CCA. Ruskea kuparikyllästetty puujäte AB.

**Puujäte**, tuotenumero 2204  
Erilliskerätty puinen pakkaus- ja rakennusmateriaali.  
Esimerkiksi kuormalavat, laudat, vaneri, lastulevy, pui-  
set huonekalut. Ei saa sisältää kyllästettyä puuta.

**Energiajäte**, tuotenumero 2205  
Erilliskerätty pahvi, paperi, muovi ja puu, jotka eivät  
kelpaa materiaaleina hyödynnettäviksi.

**Kannot**, tuotenumero 2206  
Puiden kannot.

**Risut ja oksat**, tuotenumero 2211  
Puut, risut, oksat, havut ja puumaiset pensaat.

## Materiaalihyödynnettävät jätteet:

**Pakkauslasi**, tuotenumero 2121  
Sekaväriset pakkauslasipullot ja -purkit.

**Kipsijäte**, tuotenumero 2122  
Kipsilevyjäte

**Kattohuopa**, tuotenumero 2123  
Bitumikattohuoparullat ja -palat.  
Ei asbestia sisältäviä kattohuopia.

**Tasolasi**, tuotenumero 2124  
Kirkas, sävytetty tai tummennettu tasolasi. Karkaistu  
lasi, selektiivilasi ja pinnoitettu lasi.

**Suursäkit**, tuotenumero 2127  
Erilliskerätyt puhtaat suursäkit

**Tiili ja betoni käsittelykentälle** >150mm,  
tuotenumero 2171  
Isot pulveroitavat tai murskattavat betonikappaleet.

**Kivennäismaa-ainekset**, tuotenumero 2173  
Puhdas kivennäismaa-aines, jota voidaan suoraan  
hyödyntää maanrakentamisessa.

**Sekapelti**, tuotenumero 2207  
Metallit ja pääosin metallia sisältävät kappaleet

**Kovat muovit**, tuotenumero 2209  
Kovamuoviset lavat, tynnyrit, kanisterit, kelat, saavit,  
sangot, puutarhakalusteet ja mustat putket.  
Ei PVC muovia.

## Öljyiset jätteet:

**Öljy- vesi- ja hiekkaseokset**, tuotenumero 2281  
Öljypitoiset nestemäiset jätteet. Ei saa sisältää muuta  
vaarallista jätettä.

**Öljyiset maat**, tuotenumero 2282  
Öljyllä pilaantuneet maa-ainekset. Ei saa sisältää muu-  
ta vaarallista jätettä.

---

## Kappalemaksut:

### Punnitusmaksu

Jätelajikohtainen kuorman punnitusmaksu. Käsittelymaksuttomista jakeista ei punnitusmaksua veloiteta.

### Kuorman purkamisen avustaminen koneella

Kertaluontoinen maksu. Esimerkiksi puristekontin tyhjennyksen avustaminen pyöräkoneella.

### Vaaralliset jätteet, renkaat ja sähkö- ja elektroniikkaromu

Kappalekohtainen maksu, kun jäte on toimitettu muun materiaalin seassa. Esim. lajiteltavan jätteen joukossa on jääkaappeja.

### Astialisämaksu 1m<sup>3</sup>

Astiakohtainen käsittelymaksu >1m<sup>3</sup> kokoisille tyhjille astioille (esim. IBC-kontti). Sovelletaan myös astiakoh-  
taisena lisämaksuna, kun jäte on pakattu >1m<sup>3</sup> kokoi-  
seen astiaan.

### Astialisämaksu 200l

Astiakohtainen lisämaksu, kun jäte on pakattu >200l  
kokoiseen astiaan (esim. tynnyri).

## Muut maksut:

### Sähkö- ja elektroniikkaromu

Yritysten käytöstä poistetut sähkö- ja elektroniikkalait-  
teet.



## Yhteystiedot

Ekokaari Oy  
Ekokaari 50  
46860 KELTAKANGAS  
p. 05 744 3400 (vaihde)  
[www.kymenlaaksonjate.fi/ekokaari](http://www.kymenlaaksonjate.fi/ekokaari)

## Yhteyshenkilöt

Vastaanotto ja vaaka	05 744 3440
Jätteenkäsittelyn työnjohto	
- Panu Majuri	044 740 7410
Toimitusjohtaja	
- Aki Koivula	040 354 0764
Laskutus	
- Lilja Takala	05 744 3431