

Kun keräys tulee lähelle, kynnys kierrättää madaltuu.

Jos et ole varma, mitä voit tuoda keräykseen, voit aina kysyä:

neuvonta@kymenlaaksonjate.fi  
p. 05 744 3473 (ma-pe 9–15)



## Miksi kiertävät keräykset kiertävät?

Kun jäteasema on kaukana tai auto puuttuu, kiertävä keräys voi olla ratkaiseva palvelu.

SUVI IGNATIUS

**K**aikilla ei ole autoa. Kaikilla ei ole jäteasemaa lähellä. Silti vaaralliset jätteet, vanhat sähkölaitteet ja metalliromu on saatava pois nurkista turvallisesti. Juuri tällaisia tilanteita varten on olemassa kiertävä keräys.

### Palvelu viedään sinne, missä sitä tarvitaan

Kiertäviä keräyksiä järjestetään kesäkaudella kaikissa toimialueen kunnissa, sekä keskustoissa että maaseudulla. Keskustoissa ne palvelevat erityisesti autotonta väkeä, maaseudulla asukkaita, joille matka jäteasemalle on pitkä.

– Ajatus on yksinkertainen: keräys viedään sinne, missä palvelua eniten tarvitaan, sanoo Kymenlaakson Jäte Oy:n kenttäpäällikkö **Sanna Kola**.

Keräysreitit on hiottu vuosien varrella asukaspalautteen ja kävijämäärien perusteella, jotta palvelu vastaa todellista tarvetta.

Tänä vuonna kiertäviä keräyksiä järjestetään 14 kertaa mantereella ja lisäksi kuudessa itäisen Suomelahden saarissa.

### Näin keräys toimii käytännössä

Käytännössä palvelu on yksinkertainen. Autokalusto saapuu ennalta ilmoitettuun paikkaan lyhyeksi ajaksi. Paikalla on koulutettu henkilökunta, joka ottaa asukailta vastaan vaaralliset jätteet, vanhat sähkölaitteet ja metalliromun.

Kiertävät keräykset täydentävät jäteasemia. Ne on tarkoitettu erityisesti jätteille, jotka muuten helposti jäävät kaappeihin, varastoihin ja autotallin nurkkiin odottamaan ”sopivaa hetkeä”. Vaaralliset jätteet ja vanha elektroniikka eivät kuitenkaan parane säilyttämällä. Päinvastoin niistä voi aiheutua paloturvallisuus- ja ympäristöriskejä.

Tarvetta palvelulle on. Viime kesänä kiertävissä keräyksissä kävi yli 2000 kierrättäjää. Monelle keräys on se hetki, jolloin turhat öljykanisterit, spraypullot ja laitteet saa vihdoin vietyä oikeaan paikkaan. ♦

**Keräysaikataulut ja tarkemmat ohjeet löytyvät tästä lehdestä sivulta 6.**



**Muista:** Sähkölaitteet, paristot ja akut eivät kuulu kiinteistön jäteastioihin

## Vanha sähkölaite ei ole säilytystavara

Arkemme sähköistyy vauhdilla. Kodinkoneiden lisäksi yhä useampi arjen tavara – lasten leluista lähtien – toimii verkkovirralla, akulla tai paristoilla.

Ulkomaalaisen verkkokaupan kasvun myötä tarjolla on yhä enemmän edullisia laitteita. Hinta voi houkutella, mutta samalla on syytä pohtia laitteen turvallisuutta ja käyttöikä.

Joskus vanha laite jää kaappiin ”varalle”, vaikka sitä ei enää käytetä. Säilyttäminen ei kuitenkaan ole riskitöntä.

Erityisesti vanhenevat akut ja paristot voivat aiheuttaa tulipaloriskin. Siksi ne kannattaa viedä kierrätykseen ajoissa.

Käytöstä poistuneet kodin laitteet voi tuoda maksutta kaikille Kymenlaakson Jätteen jäteasemille ja kiertäviin keräyksiin. Vastaanotto koskee myös pieniä laitteita ja paristolla toimivia leluja. ♦

**Katso kaikki keräyspisteet: [www.kierratys.info](http://www.kierratys.info)**

### NÄIN PALAUTAT SÄHKÖLAITTEEN:

- Irrota paristo tai akku, jos se on helppoa, ja teippaa navat.
- Vie paristot ja akut niille tarkoitettuun keräykseen.
- Vie sähkölaite sähkölaitekeräykseen.

**Vinkki** Jos et saa paristoa tai akkua irti, voit palauttaa laitteen akkuineen ja paristoineen sähkölaitekeräykseen.

### UUTiset

## Leikkaa talteen lajitteluohjeet ✂️

**MIHIN** tämä roska kuuluu? **Sivulta 3** löydät selkeät ja ajantasaiset lajitteluohjeet arjen avuksi. Ohjesivu on helppo leikata talteen ja kiinnittää vaikkapa kaapin oveen kotona tai mökillä. ♦

## Biojätteen keräys laajenee

**BIOJÄTTEEN** lajittelu on jo monille arkea, ja toukokuussa keräykseen liittyy mukaan lisää kotitalouksia. **Sivulta 5** selviää, kuinka moni on valinnut kompostorin ja kuinka moni biojäteastian. ♦

## Jäteasemalle omalla aikataululla

**JÄTEASEMIEN** itsepalvelumahdollisuudet laajentuivat Etelä-Kymenlaaksossa. Huhtikuusta alkaen itsepalvelua on voinut käyttää Haminan ja Jumalniemen lisäksi myös Miehikkälässä. Uutta asiointitapaa voi kokeilla myös palvelutuntien aikana, jolloin apua saa jäteasemanhoitajilta. Lue lisää **sivulta 7**. ♦



## Luonto on lähellä jätekeskuksessa

**KELTAKANKAAN** jätekeskuksen reuna- ja suojavaikkeet tarjoavat elinympäristön monille lajeille. Tuoreen luontoselvityksen mukaan alueella viihtyy myös EU:ssa suojeltu kirjoverkkoperhonen. Lisää aiheesta **takasisivulla**. ♦

## E-lasku on fiksu valinta

**SAATKO** jätehuollon laskut paperisena? Paperilaskusta peritään 2,26 euron laskutuslisä, mutta e-lasku on maksuton.

### Miksi e-lasku?

- Helppo ja nopea – lasku suoraan verkkopankkiin
- Ekologinen – ei paperia ja kuljetuksia
- Ilmainen – ei laskutuslisää

E-laskun voit tilata omassa verkkopankissa. Jos sinulla on useampi asiakasnumero, tilaa e-lasku jokaiselle erikseen. ♦

**Ohjeet:** [www.kymenlaaksonjate.fi/e-lasku](http://www.kymenlaaksonjate.fi/e-lasku)

## Lajittelu on helpompaa, kun opasteet ovat kunnossa

SUVI IGNATIUS

**LAJITTELU** sujuu arjessa, kun ohjeet ovat selkeitä ja helposti nähtävillä. Jätepisteellä tehdään usein nopeita päätöksiä, jolloin opasteiden ymmärrettävyys korostuu.

Lajitteluopastusta on uudistettu usealla tavalla. Taloyhtiöille on tehty **uusi jätekatostaulu** ja neuvontajulisteita, jotka auttavat lajittelussa yhteisissä tiloissa. Maksullisen jätekatostaulun voi tilata verkkosivuiltamme. Neuvontajulisteet ovat ladattavissa maksutta.

Myös jäteastioihin on teetetty **uudet tarrat**, joissa hyödynnetään selkeitä, yhteispohjoismaisia jättekuvakkeita ja värejä. Yhdenmukaiset merkinnät helpottavat lajittelua, kun ohjeet näyttävät samanlaisilta paikasta toiseen.

Lisäksi **kodin jäteopas on päivitetty**. Opasta jaetaan maksutta jäteasemilla, ja sen voi myös tulostaa kotisivuilta omaan käyttöön. ♦



### Näin saat lajitteluopasteita

#### Taloyhtiöille

- Jätekatostaulun tilauslomake ja maksuttomat neuvontajulisteet verkkosivuiltamme
- Ensimmäiselle 20 taloyhtiölle jätekatostaulu maksutta kartoitus- tai neuvontakäynnin yhteydessä: [neuvonta@kymenlaaksonjate.fi](mailto:neuvonta@kymenlaaksonjate.fi)

#### Asukkaille

- Kodin jäteopas maksutta jäteasemilta

#### Kuljetusasiakkaille

- Jäteastiatarrat maksutta jäteasemilta.

#### Lisätiedot ja materiaalit:

[www.kymenlaaksonjate.fi/neuvonta](http://www.kymenlaaksonjate.fi/neuvonta)

## Ethän kaada viemäriin?

**ARJEN** kemikaaleja, kuten vahvoja siivousaineita, malleja, lakkoja ja spraypulloja saattaa unohtua kaappien perälle, jos niille on harvoin käyttöä. Kemikaalien jämiä ei pidä kaataa viemäriin eikä laittaa kiinteistön jäteastioihin, vaan ne kuuluvat vaarallisen jätteen keräykseen.

Vaarallisen jätteen tunnistaa yleensä pakkauksessa olevasta merkistä, jossa on punaiset reunat ja vaarasta kertova kuva. Jos ei ole varma, onko jäte vaarallista, tilanteen voi tarkistaa esimerkiksi jätehausta: [www.kymenlaaksonjate.fi/jatehaku](http://www.kymenlaaksonjate.fi/jatehaku)

Kodin vaaralliset jätteet voi tuoda maksutta jäteasemille ja kiertäviin keräyksiin. ♦



Vaarallisen jätteen tunnistaa yleensä pakkauksessa olevasta merkistä.

### Jäteneuvonta

Lajittelukysymyksiä? Autamme maksutta.

[neuvonta@kymenlaaksonjate.fi](mailto:neuvonta@kymenlaaksonjate.fi)

p. 05 744 3473 (ma–pe klo 9–15)

[www.kymenlaaksonjate.fi/jatehaku](http://www.kymenlaaksonjate.fi/jatehaku)

# Näin jätehuoltoyhtiön henkilökunta lajittelee



Jätehuoltoalan ammattilaisten kodeissa lajittelu hoidetaan arjen ratkaisuille keittiöissä, komeroissa ja varastoissa.

Miten jätealan ammattilaiset hoitavat lajittelun omassa arjessaan? Kysimme henkilöstöltämme, millaisia ratkaisuja he ovat tehneet kotonaan. Vastausten perusteella lajittelu on monelle luonteva osa arkea.

LAURA SARTAMO

**V**astaajissa korostuivat kahden hengen taloudet, mutta joukkoon mahtui myös yksinasujia ja lapsiperheitä. Hieman yli 70 prosenttia vastaajista asuu omakotitaloissa, ja suurin osa kompostoi biojätteensä itse.

Osa vastaajista käytti yhteistä sekajäteastiaa naapurin kanssa, mutta useimmilla oli oma, 240 litran jäteastia. Tyhjennysvälit vaihtelivat kahdesta viikosta 12 viikkoon.

#### Biojäte lajitellaan aktiivisimmin

Lajittelu on osa kodin arkea, ja useampi jätelaji löysi oman roskiksensa. Biojäte nousi selvästi eniten lajitelluksi jätelajiksi vastaajien kodeissa. Myös muut hyötyjätteet lajiteltiin yleisesti.

Yleisimmät lajittelupisteet löytyvät keittiöstä, usein tiskiallaskaapista. Moni hyödyntää kuitenkin myös komeroita, eteistä, verantaa tai erillisiä lajitteluastioita. Kun motivaatio on kohdallaan, on rajana vain mielikuvitus.

Biojäte vietiin ulos luonnollisesti muita jakeita useammin, yleensä 1–3 päivän välein. Muovi- ja kartonkipakkauksia toimitettiin keräykseen keskimäärin viikoittain. Metallit, lasipakkaukset ja paperi saivat odottaa pidempään. Helppointa hyötyjätteen vienti on oman taloyhtiön astioihin. Omakotiasujan on muistettava ottaa pakkaukset mukaan ekopisteen ohi ajaessaan.

#### Ammattilaisillekin joskus hankalaa

Myös me jätealan työntekijät koemme lajittelun joskus vaikeaksi. Pakkausmateriaalien tunnistaminen ja monimateriaalipakkaukset voivat aiheuttaa päänvaivaa ammattilaisillekin. Biojätteen kerääminen voi tuskastuttaa, ja pitkä kylmä talvi hyödyttää kompostorit meilläkin. Vastauksissa kuitenkin todetaan, että kun asiat ensin sisäistää, on lajittelu lopulta helppoa. Tarvittaessa meiltä voi aina kysyä neuvoa. ♦

#### VINKKEJÄ LAJITTELUUN:



- **Tarkista pakkaus.** Monissa pakkauksissa kerrotaan, miten eri osat lajitellaan. Muovipakkauksen osalta avainsana on pakkaus – ei muovilaatunumero.
- **Tee parhaasi.** Kaikkea ei tarvitse osata heti.
- **Hyödynnä kodin tilat:** siivouskaapit, komerot ja säilytyspenkit.
- **Litistä, rutista tai leikkaa pakkaukset**, niin ne vievät vähemmän tilaa.
- **Aloita helpoimmasta.** Vaikeinta on aloittaminen – kun lähdet liikkeelle pienin askelin, lajittelu muuttuu nopeasti rutiiniksi.

## Siisti jätekatos on kaikkien etu

IINA SIMONEN

Yhteinen jätekatos toimii parhaiten, kun jokainen huolehtii yhteisestä tilasta.

- Jätteet kuuluvat lajiteltuina oikeisiin astioihin – ei maahan.
- Huonekalut, sähkölaitteet ja vaaralliset jätteet vieetään itse jäteasemalle.
- Jos tilassa on ovet, ne suljetaan perässä.
- Jos huomaat puutteita esimerkiksi valaistuksessa, ikkunoissa tai astioissa, ilmoita asiasta isännöitsijälle.



**Virheet:** ylitäytetty astia, jätteitä astian ulkopuolella, polkupyörä, risa astia, jyrsiä, ampiispesä, risa ikkuna, risa lamppu.

# Lajitteluohjeet

## Lajittele kiinteistön astioihin



### Biojäte

- Elintarvikejätteet
- Muut eloperäiset ainekset keittiöstä, kuten pehmpaperit ja leikkokukat
- Rasvat imeytettynä pehmpaperiin



- Pakkaa mieluiten paperiin
- Nestet viemäriin
- Huom! Ei rasvoja viemäriin
- Ei puutarhajätteitä



### Sekajäte

- Kierrätykseen kelpaamattomat kotitalousjätteet
- Kertakäyttöiset hygieniatuotteet
- Kengät, asusteet, likaiset tekstiilit
- Tyynyt ja peitot



- Ei sähkölaitteita eikä vaarallisia jätteitä!

## Lajittele kiinteistön astioihin TAI ekopisteelle



### Pienmetalli

- Tyhjät metallipakkaukset, -kannet ja -kuoret
- Pienehköt metalliset esineet, joissa vähintään puolet on metallia



- Isot metalliesineet maksutta jäteasemalle!



### Lasipakkaukset

- Tyhjät lasipurkit ja -pullot
- Irrota korkit ja kannet omiin keräyksiinsä



- Ei lasiesineitä eikä posliiniesineitä, ne kuuluvat sekajätteeseen



### Kartonkipakkaukset

- Tyhjät pahiset, kartonkiset ja paperiset pakkausmateriaalit
- Muovi- tai metalliosat eivät ole este kierrätykselle



- Muista litistää!



### Paperi

- Postin mukana tuleva paperi
- Kirjoitus- ja tulostuspaperi



- Ei kirjoja, ne kuuluvat sekajätteeseen



### Muovipakkaukset

- Tyhjät muoviset pakkausmateriaalit

- Irrota korkit, kannet ja kansikalvot toisistaan
- Älä pakkaa sisäkkäin
- Ei muita muoviesineitä tai -tavaroita, ne kuuluvat sekajätteeseen



## Vie muuhun palautuspisteeseen maksutta



### Poistotekstiili

- Rikkinäiset mutta puhtaat tekstiilit ja vaatteet
- Katso keräyspisteet: kymenlaaksonjate.fi



### Paristot

- Myös pienet litiumakut
- Teippaa navat
- Palauta lähimpään paristonkeräykseen esim. ruokakauppaan



### Lääkejätteet

- Lääkejätteet ja neulat apteekkeihin
- Tarkista palautusohjeet apteekistasi



- Älä laita lääkettä sekajätteeseen!



### Renkaat

- Katso lähin palautuspiste Suomen Rengaskierrätyksen verkkosivuilta: rengaskierratys.com



## Vie jäteasemalle maksutta



### Metalliromu

- Esineet, joissa metallia on vähintään puolet



### Vaaralliset jätteet

- Kodin vaaralliset aineet omista pakkauksistaan tai muuten selkeästi merkittynä
- Ajoneuvojen akut ja muut kotitalouksien akut



### Sähkölaitteet

- Kaikki akulla, paristolla tai verkkovirralla toimivat laitteet
- Irrotettavat akut ja paristot omiin keräyksiinsä



### Jäteasemille maksutta myös nämä:



- Paperi ja kartonki
- Lasipakkaukset
- Haketuskelpoiset oksat (noin sormen paksuiset)
- Kyllästetty puu (alle 1 m<sup>3</sup>)

## Vie jäteasemalle maksua vastaan



### Tietosuojapaperi

- Arkaluontoisia tietoja sisältävät paperit



### Energiajäte

- Isokokoiset jätteet, jotka voidaan hyödyntää energiana



### Lajittelematon jäte

- Isokokoiset jätteet, joiden hyödyntäminen vaatii erottelua



### Jäteasemille maksua vastaan myös nämä:



- Puujäte
- Puutarhajäte
- Kiviaines
- Kipsilevyt
- Kattohuopa
- Kaatopaikkajäte
- Ruokaöljyt
- Posliinikalusteet



Kuljetusurakoitsijamme  
tyhjentävät noin **5900**  
astiaa päivässä.

# Näin käytät jätteen- kuljetuspalvelua

## Oma-asiointi helpottaa arkea!

Oma-asiointi on kymenlaaksonjate.fi -sivuilta löytyvä sähköinen palvelu, jossa voit tarkistaa oman jäteastian tyhjennysajankohdan, tilata ylimääräisen tyhjennyksen ja päivittää omia tietoja.

 OMA ASIOINTI

## Jätteenkuljetusten asiakaspalvelu

Palvelemme asukkaiden jäteastioiden tyhjennyksiin liittyvissä asioissa.

**Sekajäteastioiden tyhjennykset:**  
Iitti, Kotka, Kouvola, Mäntyharju ja Pyhtää

**Bio- ja pakkausjäteastioiden tyhjennykset:**  
Hamina, Iitti, Kotka, Kouvola, Lapinjärvi, Miehikkälä, Mäntyharju, Pyhtää ja Virolahti

**Avoinna ma-pe klo 9-15**

**www.kymenlaaksonjate.fi/asiointi**  
**asiakaspalvelu@kymenlaaksonjate.fi**  
**p. 05 744 3474**

**Tyhjennyslaskujen maksaminen:**  
**laskutus@kymenlaaksonjate.fi**  
**p. 05 744 3426**

## HOIDA JÄTEHUOLTOASIASI HELPOSTI VERKOSSA

- **Verkkolomakkeet**  
[www.kymenlaaksonjate.fi/asiointi](http://www.kymenlaaksonjate.fi/asiointi)
- **Oma-asiointi** Iitin, Kouvolan, Kotkan, Mäntyharjun ja Pyhtään kotitalousasiakkaille:  
[www.kymenlaaksonjate.fi/oma-asiointi](http://www.kymenlaaksonjate.fi/oma-asiointi)
- **Huom.** Virolahden, Miehikkälän, Haminan ja Lapinjärven biojättekuljetukseen liittyneet kotitaloudet voivat käyttää oma-asiointia saatuaan ensimmäisen laskun.

## MUISTA ILMOITTA MUUTOKSISTA!

Kymenlaakson Jäte ei saa automaattisesti tietoja osoitteenmuutoksista. Asiakkaiden on itse huolehdittava muuttoilmoituksen tekemisestä. Ilmoitathan meille kun:

- muutat ja haluat lopettaa jäteastian tyhjennykset
- laskutusosoitteesi muuttuu
- jäteastian koko tai sijainti muuttuu edes tilapäisesti

## LAJITTELEMALLA SAAT SÄÄSTÖÄ JÄTEKULUIHIN

### Sekajäteastian tyhjennysvälit

- enintään 4 viikkoa, kun biojätettä ei kompostoida tai erilliskerätä
- enintään 12 viikkoa, kun biojäte kompostoidaan tai erilliskerätään.

### Biojäteastian tyhjennysvälit

- tuulettuva biojäteastia: enintään 4 viikkoa ympäri vuoden
- tavallinen biojäteastia: enintään 2 viikkoa kesäkaudella ja 4 viikkoa talvikaudella.

### Jätehuollon kesä- ja talvikausi

Kesäkausi: viikot 18-40

Talvikausi: viikot 41-17

### Tyhjennyspäivä voi joskus muuttua

Jäteastian tyhjennys voi joskus siirtyä +/- 1 päivällä. Arkipyhäviikoilla muutos voi olla +/- 2 päivää. Pidäthän siis jäteastian aina näkyvillä.

### Jäteastia rikkoutui, mitä teen?

Jos jäteastiasi rikkoutuu tyhjennyksen yhteydessä, ota yhteyttä asiakaspalveluumme. Astia tai sen osa voidaan korvata ehjällä, jos rikkoutuminen ei johdu muovin normaalista haurastumisesta tai asiakkaan toiminnasta. Takuu-aika on yleensä 5 vuotta, ja astian korvausta pyydetään ensisijaisesti astian myyjältä.

## Vaihda e-laskuun - säästät rahaa



Paperilaskusta peritään 2,26 euron laskutuslisä. E-lasku on maksuton. Tilaa e-lasku omassa verkkopankissasi.

**Lue lisää:** [kymenlaaksonjate.fi/e-lasku](http://kymenlaaksonjate.fi/e-lasku)

## KIMPPAAN NAAPUREIDEN KANSSA?

Voit järjestää jätteenkeräyksen yhdessä naapureidesi kanssa. Jätekimppan voi perustaa sekajätteelle ja taajamissa myös bio- ja pakkausjätteille. Jätekimppan lasku voidaan jakaa jopa kymmenen kimppalaisen kesken (min. laskutus 12,40 €).

## TALOYHTIÖN MUISTILISTA

### jätepisteestä vastaava:

- ✓ jäteastiat ja tyhjennysvälit ovat jätehuoltomääräysten mukaiset
- ✓ jäteastioille on esteetön ja turvallinen pääsy
- ✓ lajitteluopasteet ovat ajan tasalla

### taloyhtiön asukas:

- ✓ lajittele ohjeiden mukaan
- ✓ älä jätä jätteitä astioiden ulkopuolelle
- ✓ vie isot jätteet, vaaralliset jätteet ja sähkölaitteet jäteasemalle

## PIENTALOASUKKAAN MUISTILISTA

- ✓ jäteastia on jätehuoltomääräysten mukainen ja aina samassa paikassa
- ✓ jäteastialle on esteetön pääsy
- ✓ jäteastia ei paina liikaa

## TÄYTTYIKÖ JÄTEASTIA LIIKAA?

- Voit tilata asiakaspalvelustamme ylimääräisen tyhjennyksen. Se on saman hintainen kuin normaali tyhjennys. Tilaus on tehtävä hyvissä ajoin.
- Voit jättää sekajätteen lisäksi astian viereen ilman erillistä ilmoitusta. Merkitse säkki selkeästi esim. ”jätettä” sanalla. Lisäksi poisviennistä veloitetaan taksan mukainen maksu. Enimmäispaino 15 kg.



**MISTÄ SAAN  
LISÄÄ TIETOA?**  
[www.kymenlaaksonjate.fi/  
palveluohje](http://www.kymenlaaksonjate.fi/palveluohje)

Seuraa meitä somessa!



## Tyhjennyspäiviin muutoksia

**BIO- JA SEKAJÄTEASTIOIDEN** tyhjennyspäiviin tulee muutoksia toukokuun alussa Kouvolassa, Iitissä, Kotkassa, Pyhtäällä ja Mäntyharjulla. Uudet tyhjennyspäivät voi tarkistaa oma-asiointipalvelusta. Asukkaat, joita muutos koskee, saavat asiasta tiedon myös tekstiviestillä tai kirjeellä. ♦

## Joko käytät oma-asiointia?

**KYMENLAAKSON JÄTTEEN** oma-asiointia hoidat kiinteistön jätteasiat helposti silloin, kun sinulle sopii – kotona, mökillä tai matkoilla. Palvelussa voit tarkistaa bio- ja sekajäteastian tyhjennyspäivät, tilata ylimääräisen tyhjennyksen, muuttaa tyhjennysväliä tai keskeyttää jätehuollon määräajaksi.

### Oma-asiointi kotitalouksille:

- **Biojäte ja sekajäte:** Kouvola, Iitti, Kotka, Pyhtää, Mäntyharju
- **Biojäte:** Hamina, Miehikkälä, Virolahti, Lapinjärvi.  
*Huom.* rekisteröityminen onnistuu, kun saat ensimmäisen tyhjennyslaskun!

Rekisteröityminen onnistuu jäteastian tyhjennyslaskun tiedoilla.

**Tutustu ja ota käyttöön:**  
[www.kymenlaaksonjate.fi/oma\\_asiointi](http://www.kymenlaaksonjate.fi/oma_asiointi)

Jos et käytä oma-asiointia, saat meihin yhteyden myös muilla tavoin – yhteystiedot edellisellä sivulla. ♦

## Kolme syytä päivittää yhteystiedot

**AJANTASAISET** yhteystiedot helpottavat jätehuollon sujumista ja varmistavat, että tärkeä tieto tavoittaa sinut ajoissa. Jos omistat toimialueellamme omakotitalon tai kesämökin, muistathan ilmoittaa meille, jos osoitteesi, puhelinnumerosi tai sähköpostisi muuttuu.

### 1. Saat tiedon muutoksista ajoissa

Kun meillä on puhelinnumerosi, voit saada tekstiviestin, jos esimerkiksi tyhjennys on poikkeuksellisesti estynyt.

### 2. Roskaviesti löytää perille

Jos vakituinen asunosi on toisella paikkakunnalla, ajantasainen osoite varmistaa, että Roskaviesti tulee perille.

### 3. Laskutus- ja asiakastiedot pysyvät oikein

Oikeat yhteystiedot auttavat varmistamaan, että laskut ja viestit tavoittavat oikean henkilön.

Tarkista ja päivitä tietosi oma-asiointissa tai ottamalla yhteyttä asiakaspalveluumme. ♦

## Puutarhajätteen noutopalvelu

**KYMENLAAKSON JÄTE** järjestää maksullisen puutarhajätteen noutopalvelun Kotkassa, Pyhtäällä, Hamina, Virolahdella, Miehikkälässä, Kouvolassa ja Iitissä. Keräysauton kyytiin otetaan haketuskelppoisia oksia ja risuja sekä haravointijätettä. ♦

**Palvelu on tilattavissa 20.4.–22.5.**

**Noudon hinta** on 17 €/irto-m<sup>3</sup> (sis. alv 25,5 %).

### Tilaukset

- sähköisellä lomakkeella Kymenlaakson Jätteen verkkosivuilta
- puhelimitse Läänin Kuljetukselta, p. 0201 224 250 (ma–pe klo 8–15)

Lue lisää: [www.kymenlaaksonjate.fi](http://www.kymenlaaksonjate.fi)



Toukokuussa noin 11 000 omakoti- ja paritaloa tulee mukaan biojätteen keräykseen.

# Biojätteen keräys laajenee – missä mennään nyt?

SUVI IGNATIUS

**B**iojätteen lajittelu on jo arkea suuremmissa taajamissa, ja toukokuussa keräys laajenee myös pienempiin taajamiin Kymenlaakson Jätteen toimialueella. Keräyksen piiriin tulee noin 11 000 omakoti- ja paritaloa.

Kymenlaakson Jäte lähetti syksyllä näille kiinteistöille kirjeet, joissa pyydettiin ilmoittamaan biojätteen lajittelutapa. Suurin osa kiinteistöistä on jo ilmoittanut valintansa, ja näistä 60 prosenttia on valinnut kompostoinnin.

Kaikilta tietoja ei kuitenkaan ole vielä saatu. Jos oma ilmoitus on jäänyt tekemättä, nyt on hyvä hetki hoitaa asia kuntoon.

### Onko valintasi biojäteastia vai kompostori?

Biojätteen keräysvaihtoehtoja ovat biojäteastia tai omatoiminen kompostointi. Yksi vaihtoehto riittää.

**Lajittelemalla biojätteen ravinteet ja energia saadaan kotimaiseen hyötykäyttöön ja huoltovarmuuden tueksi.**

Ne, jotka ovat valinneet biojäteastian, voivat ottaa sen käyttöön huhtikuun lopulla. Tyhjennykset alkavat toukokuussa porrastetusti. Biojäteastian tyhjennyspäivän voi tarkistaa oma-asiointista Kouvolassa, Iitissä, Kotkassa, Pyhtäällä ja Mäntyharjussa. Tyhjennysten aloituksesta ja käytännöistä tiedotetaan tekstiviestillä tai kirjeitse.

Biojäteastian on tilannut Kymenlaakson Jätteeltä pari tuhatta kiinteistöä. Astioiden toimitukset jatkuvat huhtikuun loppuun saakka.

Jos biojätteet kompostoidaan omalla kiinteistöllä, kompostoinnista täytyy olla voimassa oleva ilmoitus. Ilmoitus tarvitaan, jos kompostointi aloitetaan nyt tai jos ilmoitus on tehty ennen vuotta 2022. ♦

**Lisätiedot:** [www.kymenlaaksonjate.fi/bio](http://www.kymenlaaksonjate.fi/bio)

## Mökkiläisen muistilista

LAURA SARTAMO

Vapaa-ajan asunnon jätehuolto sujuu vaivattomasti, kun perusasiat ovat kunnossa. Ennen mökkikauden alkua kannattaa tarkistaa ainakin nämä kohdat, jotta jätehuolto toimii myös lomalla oikein ja ajallaan.



Ennakointi tekee jätehuollosta sujuvaa myös kesäkaudella ja mökkeillessä.

- ✓ **Olethan liittynyt jätteenkuljetukseen?** Tämä tapahtuu yleensä omalla tai mökkinaapurien yhteisellä sekajäteastialla. Tyhjennykset tilataan kunnasta riippuen joko Kymenlaakson Jätteeltä tai jätteenkuljetusyritykseltä.
- ✓ **Jos mökille ei ole kulkukelpoista tietä,** liityt lukolisen yhteiskäyttöpisteen käyttäjäksi. Osa pisteistä on käytössä vain kesäkaudella (viikot 18–40).
- ✓ **Tarkista kesäkauden tyhjennyspäivät** oma-asiointista tai asiakaspalvelustamme. Tyhjennyspäivistä ei lähetetä erillistä kirjettä. Aikataulua voi tarvittaessa muuttaa.
- ✓ **Voit keskeyttää jäteastian tyhjennykset vakituiselta asunnolta** pidemmän loman ajaksi, jos kiinteistöllä ei tänä aikana synny jätettä.
- ✓ **Jos kompostoit, muista kompostointi-ilmoitus.** Tee erillinen ilmoitus elintarvikkejätteen kompostoinnista mökillä, vaikka olisit ilmoittanut kompostoinnista jo vakiasunnollasi.
- ✓ **Haittaeläimiltä suojattu kuivakäymälä soveltuu elintarvikkejätteen kompostointiin.** Tee kompostointi-ilmoitus myös tällöin. Pelkän käymäläjätteen kompostoinnista ei tehdä kompostointi-ilmoitusta, eikä se vaikuta jäteastian tyhjennysväleihin.
- ✓ **Lajittele lomallakin.** Pakkausjätteet voi palauttaa mihin tahansa ekopisteeseen: [www.kierratys.info](http://www.kierratys.info).
- ✓ **Ilmoitathan vakituisen osoitteen muutoksista** asiakaspalveluumme.
- ✓ **Kesällä jäteasemapalveluja tuodaan myös kylille ja haja-asutusalueille.** Ota aikataulut talteen sivuilta 6–7.



## Ohjeita keräykseen tulevalle

**VAARALLISTEN JÄTTEIDEN** keräysautoihin voit tuoda mm.

- kotitalouden jäteöljyt, öljynsuodattimet ja muut kiinteät öljyiset jätteet
- akut ja akkunesteet, paristot
- kasvinsuojelu- ja torjunta-aineet
- emäkset, hapot
- maalit, lakat, liimat, hartsit, liuottimet
- loisteputket, energiansäästölamput
- lääkkeet ja elohopealämpömittarit

Vaarallisia jätteitä ei saa sekoittaa keskenään, ja ne on hyvä tuoda alkuperäisessä pakkauksessa. Nestemäiset jätteet on tuotava suljetuissa ja tiiviissä pakkauksissa. Tyhjennetyt öljytynnyrit jäävät tuojalle.

**Metalliromun** keräysautoon voi tuoda kaikenkokoista metalliromua, kuten polkupyörät, kottikärryt, pellit, räystäkourut sekä metalliverkot, -putket ja -astiat.

**Sähkölaitteiden** keräysautoon kelpaavat kaikenlaiset kodinkoneet ja kodin elektroniikka. Kukin kävijä voi tuoda keräykseen korkeintaan kolme laitetta per laitetyyppi.

**Käyttökelpoiset tavarat:** Parik-säätiön keräysautoon otetaan vastaan ehjiä ja uudelleen käyttöön kelpaavia tavaroita. Parikin henkilökunta arvioi tavarain käyttökelpoisuuden. Huom. ei mukana saaristokeräyksissä.

**AUTOIHIN EI OTETA** kyllästettyä puuta, ajoneuvojen kumirenkaita eikä asbestia.

Asukkaat voivat tuoda sähkölaitteita, metalliromua ja vaarallisia jätteitä maksutta myös Kymenlaakson Jätteen jätteasemille niiden aukioloaikoina. Pienet määrät kotitalouksien kyllästettyä puuta otetaan vastaan Ahlmannintien, Haminan, Jaalan, Jumalniemen, Keltakankaan, Korsmalmin, Mäntyharjun, Miehiikkälän ja Pertunmaan jätteasemilla. Alle 1 m<sup>3</sup>:n / 200 kg:n erät otetaan toistaiseksi vastaan maksutta. Yli 1 m<sup>3</sup>:n erät otetaan vastaan hintaan 12 €/m<sup>3</sup>. Henkilöauton peräkärryllistä isommat kuormat otetaan maksusta vastaan Keltakankaan jättesäilytyskeskuksessa. ♦



## Syksyllä keräyskierrokset Pyhtäällä ja Kouvolassa

**KYMENLAAKSON JÄTE OY** järjestää kiertäviä keräyksiä myös syksyllä 2026. Vaarallisia jätteitä, metalliromua, sähkölaitteita ja käyttökelpoisia tavaroita kerätään Pyhtäällä lauantaina 19. syyskuuta sekä Kouvolassa ja Kuusankoskella lauantaina 3. lokakuuta. ♦

**Aikataulut ja pysähdyspaikat:**

[www.kymenlaaksonjate.fi](http://www.kymenlaaksonjate.fi)

**Mahdollisista muutoksista tiedotetaan osoitteessa**

[www.kymenlaaksonjate.fi](http://www.kymenlaaksonjate.fi)

# Vaaralliset jätteet, sähkölaitteet, metalliromut maksutta keräykseen



**KYMENLAAKSON JÄTE OY** järjestää tänäkin kesänä kotitalouksien vaarallisten jätteiden, sähkölaitteiden ja metalliromun kiertäviä keräyksiä. Keräykset alkavat toukokuussa Kotkassa, Lapinjärvellä ja Elimäellä, ja jatkuvat kesä- ja heinäkuun aikana toimialueen muilla alueilla.

Jätteet otetaan vastaan maksutta kaluston ja henkilökunnan ollessa paikalla. Kesän keräyksissä on mukana myös öljyn imuauto, joten öljyä voi tuoda myös tiiviisti suljetussa tynnyrissä. Tyhjennetty tynnyri jää asiakkaalle. Öljyn imuauto ei ole mukana saariston keräyksissä.

## Tuo samalla käyttökelpoiset tavarat!

Keräyskierroksilla on mukana myös Parik-säätiö, joka ottaa vastaan ehjiä ja käyttökelpoisia tavaroita. Parikin henkilökunta arvioi tavarain käyttökelpoisuuden, ja sopivat tavarat viedään Parik Ekomaa -kierrätysmyymälään paikallisen työllistämistoiminnan tueksi. Parik ei ole mukana saariston keräyksissä. ♦

## Keräysten aikataulut 2026

### KOTKASSA LA 2.5.

10.00-10.30	Tavastilan koulu, Tavastilantie 227
10.45-11.15	Ristinkallion ekopiste, Lautakatontien ja Rosokadun risteys
11.30-12.00	Itärannan venesatama, Nuottakatu 28, Kotka
12.15-12.45	Karhulan koulun piha, Vesivallintie 16
13.30-14.00	Karhuvuoren S-market, Tarinatie 2-4
14.15-14.45	Metsolan veneranta/ Ekopiste, Teerentie/Tilhintie, Metsola
15.00-15.30	Kotkan tori, Kustaankatu 2
15.45-16.15	Kotkansaaren Tokmanni, Suursaarenkatu 3
16.30-17.00	Mussalon koulu, P-alue, Rajakalliontie 10

### LAPINJÄRVELLÄ LA 23.5.

10.00-10.30	Porlamin koulun P-alue, Koulupolku
11.00-11.30	Kirkonkylä, ent. linja-autoasema, Lapinjärventie 1
11.45-12.15	Heikinkylän Seurojen talo, Hopenbackantie 10
12.30-13.00	Lindkoski, seuratalo, Seuratontanhua 28
13.15-13.45	Pukaron Paronin piha-alue, Koivistontie 2

### KOUVOLASSA JA IITISSÄ

#### ELIMÄKI, LA 23.5.

14.15-14.45	Soiniitty, Maamiesseuran kuivuri, Soiniityntie 754
15.00-15.30	Ratula, Ratulan Seuratalo, Ratulantie 624
15.45-16.15	Raussila Mylly, Raussilantie 413
16.30-17.00	Elimäki KK, Taksvärkin piha, Loviisantie 2
17.15-17.45	Teuroisten urheilukenttä, Teuroistentie 449

#### ANJALANKOSKI, MA 1.6.

12.00-12.30	Saaramaa, VPK:n talo, Kelkantie 5
13.30-14.00	Enäjärven kylätalo, Sorsankuja 3
14.30-15.00	Sippolan koulu, Sippolantie 15
15.30-16.00	Myllykoski Neste, Karttenniementie 240
16.15-16.45	Inkeroinen Teboil, Laaksotie 2
17.00-17.30	Anjala, Ravintola Nostalgia P-alue, Elimäentie 54
17.45-18.15	Huruksela, seuratalo Soihtula, Hurukselantie 1953
18.45-19.15	Korvenkylän kesäteatterin P-alue, Korventie 703

#### VALKEALA, MA 3.8.

13.00-13.30	Voikosken ent. ekopiste, asema, Kuismantie 35
13.45-14.15	Hillosensalmen ekopiste, Hillosensalmentie 1266
14.45-15.15	Anttilan ekopiste, Anttilantie 488
15.45-16.15	Valkeala-talo P-alue, Toikkalantie 5
16.30-17.00	Toikkala, Maamiesseuran kuivuri, Hyrryentie 45
17.30-18.00	Utin ekopiste, Uttihalli, Utintie 88

#### IITTI, TI 4.8.

10.00-10.30	Maakansan kylätalo, Kimonkyläntie 134
10.45-11.15	Perheniemi, koulubussin kääntöpaikka, Rantatie 1
11.45-12.15	Mankalan ekopiste, Ratie 150
13.00-13.30	Perämankalan ent. ekopiste, Mankalantie 590
14.00-14.30	litin kirkonkylä, vanhan hautausmaan P-alue, Iitintie 846
15.45-16.15	Lyöttilän Maamiesseurantalo, Lyöttiläntie 355

#### PERTUNMAALLA JA JAALASSA LA 6.6.

##### PERTUNMAA

10.00-10.30	Lihavanpää ekopiste, Peruvedentie 24
10.45-11.15	Kirkonkylän koulun piha, Kirkkotie 3
11.30-12.00	Mansikkamäki, ekopiste, Hartolantie 687
12.30-13.00	ABC Kuortti, ekopisteen parkkipaikka, Mäyrätie 1

### JAALA

14.30-15.00	Uimila, seuratalo, Uimilantie 615
15.30-16.00	Hartola, PVY-talon kenttä, Ansalahdentie 8
16.30-17.00	Verla, Tehdasmuseon P-alue, Verlantie 288
17.15-17.45	Jaalan kirkonkylä, ent. K-Market, Keskuskaari 1
18.00-18.30	Kimolan seurapirtti, litinkirkontie 180

### MÄNTYHARJULLA LA 13.6.

12.30-13.15	Partsimaan VPK-talo, Valtolantie 2571
13.45-14.30	Seuratalo Halmela, Halmeniementie 264
16.00-16.30	Toivolän Maamiesseurantalo, Pertunmaantie 1390
17.00-17.30	Vihantasalmi, Neste, Vihannanranta 1
18.00-18.30	Keskusta, Neste, Reissutie 2
19.00-19.30	Nurmaan ekopiste, Jaalantie 570

### HAMINASSA JA MIEHIKKÄLÄSSÄ

#### HAMINA, PE 3.7.

9.00-9.30	Husula, Sale-kaupan ekopiste, Joukahaisentie 36
9.45-10.15	Neuvoton, Sale-kaupan ekopiste, Mäkeläntie 1
10.30-11.00	Uusi-Summa, K-marketin ekopiste, Siitosentie 42
11.45-12.15	Keskusta, linja-autoaseman ekopiste, Rautatienkatu 2
12.30-13.00	Tallinmäki, ekopiste, Tallinmäenkatu 9
13.15-13.45	Vilniemi, ekopiste, Seuratontantie 6
14.00-14.30	Mäntlahti, ekopiste, Pyötsäentie 27

#### HAMINA JA MIEHIKKÄLÄ, LA 4.7.

9.00-9.30	Muurikkala seurojentalo, Seurojentolantie 28 (Alustavasti. Paikka varmistuu myöhemmin.)
10.00-10.30	Suur-Miehiikkälä, Uudensillantien ja Koulukujan risteys, Uudensillantie 1
10.45-11.15	Salo-Miehiikkälän Seuratalo, Maaskolantie 7
11.30-12.00	Onkamaa, kuivuri, Kotolantie 13
12.30-13.00	Pyhäntö, Rinki-ekopiste, Mäenpääntie 4
13.30-14.00	Kannusjärven koulu, Keskikyläntie 233
14.30-15.00	Metsäkylä, hyötyjättepiste, Metsäkyläntie 392
15.30-16.00	Kirkkojärven koulu, Kirkkojärvi 347

### VIROLAHDELLA LA 11.7.

9.45-10.15	Ravijärvi, VPK-talo, Piispantie 91
10.45-11.15	Säkjärvi, urheilukenttä, Soukantie 100 (Alustava. Varmistuu myöhemmin.)
11.45-12.15	Kotola, VPK-talo, Mattilantie 318
13.00-13.30	Kirkonkylä, kirkon P-alue, Kirkontie 500
13.45-14.15	Pihlaja, Mäkipirtintie 260
14.30-15.00	Ravijoen ekopiste, Kääriänmäentien ja Museotien risteys
15.15-15.45	Klamilan satama, Kalasatamantie 152

### KERÄYKSET KOTKAN, HAMINAN JA PYHTÄÄN SAARISTOSSA

#### KUORSALO, TI 16.6.

9.30-11.30 Kuorsalo, Veklanlahden vieraslaituri

#### TAMMIO, TI 16.6.

12.30-14.30 Tammion kalastajakylän vieraslaituri

#### HAAPASAARI, TI 23.6.

10.00-13.00 Yhteysaluksen laituri

#### KAUNISSAARI, TI 30.6.

10.00-13.00 Yhteysaluksen laituri

#### KUUTSALO, TI 7.7.

9.00-11.00 Yhteysaluksen laituri

#### KIRKONMAA, TI 7.7.

13.30-15.30 Yhteysaluksen pohjoislaituri

**Huomaa!** Mahdollisista muutoksista keräysaikatauluihin tiedotetaan osoitteessa [www.kymenlaaksonjate.fi](http://www.kymenlaaksonjate.fi)

# Iltaisin ja lauantaisin jäteasemalle – itsepalvelu laajeni Etelä-Kymenlaaksossa

SUVI IGNATIUS

**E**telä-Kymenlaakson jäteasemilla asiointi on nyt entistä joustavampaa. Alkuvuoden aikana käytöön otetut itsepalvelumahdollisuudet ovat laajentuneet. Huhtikuusta alkaen itsepalvelua on voinut käyttää Haminan ja Jumalniemen lisäksi myös Miehikkälässä.

Itsepalvelu täydentää henkilökohtaista palvelua ja helpottaa asiointia erityisesti iltaisin ja viikonloppuisin, kun jäteasemakäynnin voi sovittaa omaan aikatauluun.

Tammi-maaliskuussa noin joka kahdeksas asiakas hoiti jäteasemankäyntinsä itsepalveluna.

## Uutta palvelua ei tarvitse opetella yksin

Itsepalvelua voi käyttää myös palvelutuntien aikana, mikä helpottaa uuden asiointitavan kokeilua.

– Asemanhoitajat auttavat mielellään ja opastavat, jos asiointitapa ei ole vielä tuttu, kertoo Kymenlaakson Jätteen kenttäpäällikkö **Sanna Kola**.

Huhtikuussa itsepalvelun aukioloaikoja laajennettiin Haminassa, ja myös lauantaille tuli itsepalvelumahdollisuus.

Miehikkälässä itsepalvelu on käytössä maanantaista lauantaihin.

Jumalniemessä itsepalveluajat ovat olleet laajat jo vuoden alusta, ja lauantaisin saa nyt myös henkilökohtaista palvelua. Asemakohtaiset aukioloajat löytyvät tämän sivun oikeasta sivupalstasta.

## Kesäkaudella myös multaa itsepalveluna

Kesäkaudella Haminassa ja Jumalniemessä voi ostaa itsepalveluna myös multaa peräkärrykuormittain. Multa maksetaan verkkopalvelussa samalla, kun itsepalvelukäynti hoidetaan. Multaa saa ostettua myös palvelutuntien aikana pankkikortilla. Kätevää esimerkiksi pihan tai mökin kevättöihin. ♦

*Itsepalvelua ei tarvitse opetella yksin. Jäteasemanhoitajat opastavat asiakkaita palvelutuntien aikana.*



Lue lisää: [kymenlaaksonjate.fi/itsepalveluasiointi](http://kymenlaaksonjate.fi/itsepalveluasiointi)

## Maatila muovien noutopalvelu

### Kerää muovit omiin kassoihinsa:

- Muovikalvot, kuten auma-, kate- ja paalimuovit, lavahuput ja pienet muovisäkit
- Kovat muovit, kuten kanisterit ja tynnyrit
- Suursäkit
- Paaliverkot

Keräykseen **ei oteta** PVC-muoveja, kuten pressuja, muoviletkuja ja -putkia.



Palvelu on tilattavissa 3.–31.8.

Keräysauto noutaa muovit suoraan maatiloilta.

### Tilaukset:

- sähköinen lomake Kymenlaakson Jätteen verkkosivuilta
- puhelimitse Läänin kuljetukselta, p. 0201 224250 (ma-pe klo 8–15).

### Noudot viikoilla 36–39

- Viikot 36–37: Kotka, Hamina, Miehikkälä, Pyhtää ja Virolahti
- Viikot 38–39: Kouvola, Iitti, Mäntyharju ja Lapinjärvi

**Noutohinta:** 18 €/irto-m<sup>3</sup> (sis. alv. 25,5 %).

**Maksutavat:** pankki- ja luottokortit, MobilePay ja sähköpostilasku (laskutuslisä 6,20 €).

## Kiertävä jäteasema Kouvolan ja Iitin kylillä 14.–17.7.

Jäteaseman palvelut tuodaan heinäkuussa päivän ajaksi Vuolenkoskelle, Vuohijärvelle, Tuohikottiin ja Kaipiaisiin. Mukana on myös Parik-säätiön keräyspalvelu käyttökelpoisille tavaroille.

Keräykseen voi tuoda enintään henkilöauton peräkärryyn mahtuvan määrän lajiteltua jätettä.

- **Maksuttomat jätteet:** kodin vaaralliset jätteet, metalliromut ja kodin sähkölaitteet.
- **Maksulliset jätteet:** hinnat ja maksutavat samat kuin kiinteillä jäteasemilla.

Keräykseen ei oteta kyllästettyä puuta, asbestia eikä pilaantuvaa talousjätettä.

### VUOHIJÄRVI

ti 14.7. klo 10–16, entisen ekopisteen lähellä, Hiekkakuja 1

### TUOHIKOTTI

ke 15.7. klo 10–16, VPK:n talon pihalla, Seuratie 8

### KAIPIAINEN

to 16.7. klo 10–16, Sale-kaupan luona, Kaipiaistentie 14

### VUOLENKOSKI

pe 17.7. klo 14–20, Kyläkeskuksen piha, Vuolenkoskentie 1471. *Öljyn imuauto mukana!*

**Mahdolliset muutokset:**  
[www.kymenlaaksonjate.fi](http://www.kymenlaaksonjate.fi)

## Kymenlaakson Jätteen jäteasemien aukioloajat

**Hamina, Iitti, Kotka, Kouvola, Lapinjärvi, Miehikkälä ja Mäntyharju**

Arkkipyhäviikoilla jäteasemien aukioloajoissa voi olla poikkeuksia. Tarkista ajantasaiset aukioloajat osoitteessa [www.kymenlaaksonjate.fi](http://www.kymenlaaksonjate.fi).

### HAMINA

#### Haminan jäteasema

Suokalliontie 131, 49400 Hamina, p. 040 199 1193

**Henkilökohtainen palvelu:**

ma–ke 8–16, to 10–18, pe 8–14

**Itsepalvelu:** ma–pe 8–20, la 10–14

### IITTI

#### Kausalan jäteasema

Sahatie 17 A, 47400 Kausala, p. 040 837 7764

ma ja ke 10–18, ti 11–16, lisäksi toukokuussa la 9–14

### KOTKA

#### Jumalniemen jäteasema

Uittoväylä 10, 48600 Kotka, p. 05 220 1056

**Henkilökohtainen palvelu:** ma–pe 8–18, la 10–14

**Itsepalvelu:** ma–pe 8–21, la 8–18, su 10–18

### KOUVOLA

#### Ahlmanintien jäteasema

Ahlmanintie 32, 45160 Kouvola, p. 05 372 4111

ma–pe 8–20, la 9–15

#### Elimäen jäteasema

Yritystie 1 C, 47200 Elimäki, p. 040 837 7764

to 10–18

#### Jaalan jäteasema

Mäntyharjuntie 110, 47710 Jaala, p. 040 837 7764

pe 10–17, lisäksi kesä-, heinä- ja elokuussa la 9–14

#### Keltakankaan jäteasema

Ekokaari 50, 46860 Keltakangas, p. 040 849 7555

ma–pe 7–18

#### Korian jäteasema

Anjalantie 2114 A, 45610 Koria, p. 040 158 8558

ke 10–18

### LAPINJÄRVI

#### Korsmalmin jäteasema

Parantolantie 83, 07800 Lapinjärvi, p. 040 838 6816

la 9–14. Lisäksi kesä-, heinä- ja elokuussa ti 16–19.

### MIEHIKKÄLÄ

#### Miehikkälän jäteasema

Muurikkalantie 12, 49700 Miehikkälä

p. 044 493 6831

**Henkilökohtainen palvelu:** ke 12–18

**Itsepalvelu:** ma–pe 8–18, la 10–14

### MÄNTYHARJU

#### Mäntyharjun jäteasema

Kaatopaikantie 79, 52700 Mäntyharju,

p. 040 197 6267

ma, ti ja pe 10.30–18, lisäksi kesä-, heinä- ja

elokuussa myös ke ja to 10.30–18 ja la 9–14

#### Pertunmaan jäteasema

Kuortintie 181, 19430 Pertunmaa, p. 044 493 6482

ke 12–18, lisäksi kesä-, heinä- ja elokuussa la 9–14

### VIROLAHTI

Virolahdella jäteasemapalvelu järjestetään autokaluston avulla ns. **kiertävänä jäteasemapalveluna**. Huhti-lokakuussa palvelu järjestetään kerran kuussa ja loka-huhtikuussa kahden kuukauden välein, parillisina kuukausina.

**Paikka:** Opintie 4, Virojoki

**Aika:** kuukauden viimeinen lauantai klo 9–13

## Maksut ja maksaminen jäteasemilla

**Hinnastot:** [www.kymenlaaksonjate.fi](http://www.kymenlaaksonjate.fi) tai jäteasemilta.

**Maksuvälineet:**

pankki- ja luottokortit sekä MobilePay.

## Itsepalvelu

Kun asioit itsepalveluna Haminan, Jumalniemen tai Miehikkälän jäteasemilla, ilmoita tuotavat jätteet etukäteen verkossa.

**Katso ohjeet:**

[kymenlaaksonjate.fi/itsepalveluasiointi](http://kymenlaaksonjate.fi/itsepalveluasiointi)

# Jätekeskus on kirjoverkkoperhosen koti

SUVI IGNATIUS

**K**esäpäivänä Keltakankaan jätekeskuksen laidalla voi nähdä kirjoverkkoperhosen lepattavaa lentoa. Alueen reuna- ja suojavyöhykkeet tarjoavat elinympäristön monille lajeille – myös tälle oranssinsävyyssä hehkuvalle perhoselle.

Viime kesänä alueella tehtiin luontoselvitys osana jätekeskuksen ympäristöluvan päivittämistä.

– Selvityksessä havaittiin maankaatopaikka-alueen vie-reisellä suojaviheralueella kirjoverkkoperhosia sekä niiden toukkia ja toukkapesiä, kertoo Kymenlaakson Jäte Oy:n vastuullisuusjohtaja **Virpi Leppälä**.

Kirjoverkkoperhonen on Suomessa melko yleinen. Euroopassa se on kuitenkin monin paikoin harvinainen ja siksi EU:n luontodirektiivin nojalla suojeltu. Keltakankaalla perhosille sopivaa elinympäristöä tarjoaa kangasmaitikan runsas kasvu.

– Suojaviheralueet saavat jatkossakin olla rauhassa, ja perhosille tärkeät elinympäristöt huomioidaan jätekeskuksen toiminnan suunnittelussa ja kehittämisessä, Leppälä toteaa.

Suojaviheralueet tarjoavat elinympäristöjä muillekin lajeille. Linnustoa seurataan vuosittain, ja havaintoja on tehty muun muassa kattohaikarasta, suurista petolinnuista ja uhanalaisesta hömötiaisesta. ♦



Kuvaaja: Petri Parkko.

## Kun pihaa tehdään ajan kanssa, materiaalien on toimittava

SUVI IGNATIUS

**P**iha on harvoin kerralla valmis. Useammin sitä rakennetaan vähitellen arjen ehdoilla. Näin on ollut myös **Reetta Haukkavuoren** ja **Pekka Porkan** pihassa, jossa viheralueiden tekeminen käynnistyi viime syksynä uuden kodin rakentamisen rinnalla.

Pihassa on käytetty kasvialustana Keltakankaan pihamultaa.

– Teemme pihaa osissa, ja pihamulta sopii siihen hyvin, kun sitä ei tarvitse erikseen lannoittaa, Reetta kertoo.

### Kasvialusta, joka toimii arjessa

Pariskunta on hyödyntänyt multa- ja kasvialustaa nurmikon pohjassa, istutusalueilla ja kivikkopenkeissä. Myös marjapensaat ovat suunnitelmissa.

– Multaa on ollut helppo kuormata ja levittää, eikä se ole pölyssyt, Pekka kuvailee.

*Pekka Porkka ja Reetta Haukkavuori rakentavat pihaansa vähitellen. Kasvialustana toimii Keltakankaan pihamulta.*



### Paikalliset materiaalit takaisin käyttöön

Keltakankaan pihamulta valmistetaan kierrätetyistä luonnonmateriaaleista, kuten haravoiduista lehdistä ja muista vihermassoista. Ne jalostetaan kasvialustaksi Keltakankaan jätekeskuksessa. Näin paikalliset luonnonmateriaalit pysyvät kiertossa ja palaavat käyttöön omalla seudulla. ♦

#### KELTAKANKAAN PIHAMULTA

- Saatavilla Ahlmanintien, Jumaliniemen ja Haminan jäteasemilta sekä Keltakankaan jätekeskuksesta
- Myydään irtotavarana peräkäräkuormittain

Lisätiedot:

[www.kymenlaaksonjate.fi/multatuotteet](http://www.kymenlaaksonjate.fi/multatuotteet)

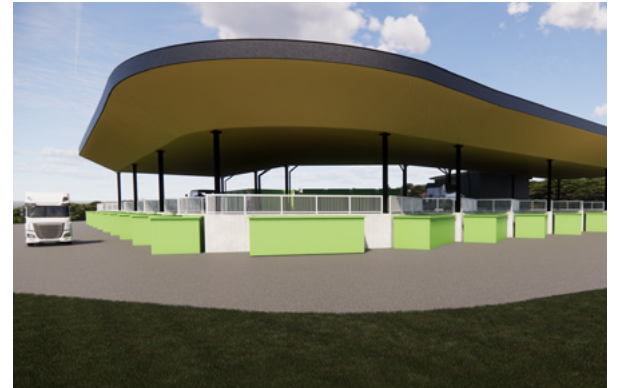

## Uuden lajitteluaseman työmaa etenee

**KUUSAANTIEN** uuden lajitteluaseman rakentaminen etenee Kouvolassa. Joulukuussa käynnistyneet maanrakennustyöt jatkuvat kevään ja kesän aikana.

Seuraavaksi vuorossa ovat maanpäälliset rakenteet: lajittelukatos, vaarallisten jätteiden vastaanottotila, toimistorakennus ja konesuoja. Rakennustyöt alkavat loppukesällä.

Uuden lajitteluaseman on tarkoitus valmistua vuonna 2027, jolloin se korvaa ahtaaksi jääneen Ahlmanintien jäteaseman. Kuusaantien tontti on kolme kertaa suurempi, mikä parantaa asiointin sujuvuutta. Sijainti mahdollistaa myös itsepalvelun ja käyttökelpoisten tavaroiden kierrätyksen tehostamisen. ♦

Lue lisää: [kymenlaaksonjate.fi/kuusaantie](http://kymenlaaksonjate.fi/kuusaantie)



Havainnekuva uuden aseman lajittelukatoksesta  
Kuva: ARKHALTIA Oy ja Kari Mustonen.

## Seuraa meitä somessa

**HALUATKO** tietää ajoissa uusista palveluista, muutoksista ja arjen jätehuoltoon helpottavista vinkeistä? Jaamme somessa ajankohtaista tietoa sekä käytännön niksejä lajitteluun. ♦



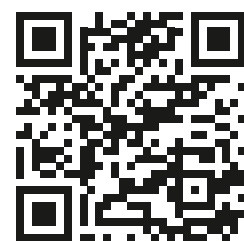
Facebook | Instagram  
[@kymenlaaksonjate](https://www.facebook.com/kymenlaaksonjate)

## Anna palautetta – voita S-ryhmän lahjakortti

Mitä pidit tästä lehdestä?

Mitä toivoisit seuraaviin?

Vastaa **31.5.2026 mennessä** ja olet mukana **3 x 20 €** S-ryhmän lahjakortin arvonnassa.



Vastaa verkossa:

<https://link.webropol.com/s/Roskaviesti>

## ROSKAVIESTI

- **TOIMITUS** Suvi Ignatius, Iina Simonen, Laura Sartamo
- **PÄÄTOIMITTAJA** Suvi Ignatius
- **KUSTANTAJA** Kymenlaakson Jäte Oy
- **TAITTO** Grano Oy
- **PAINOS** 120.000 kpl
- **PAINOPAIKKA** Grano Oy, Vaasa  
Lehti on painettu MWC Matt 90 g -paperille.
- **KYMENLAAKSON JÄTE OY**  
Ekokaari 50, 46860 Keltakangas  
p. 05 744 3400, [www.kymenlaaksonjate.fi](http://www.kymenlaaksonjate.fi)

